

SHARP®

SISTEMAS DE DOCUMENTOS A COLOR DE LA SERIE ESSENTIALS



MX-3051 MX-3551 MX-4051 MX-5051 MX-6051



"Pionero de BLI en Facilidad de Uso"
Dispositivos empresariales 2018-2019

Los nuevos sistemas de documentos a color de la serie Essentials ofrecen funciones versátiles de flujo de trabajo e integración mejorada.

DISEÑADOS PARA LAS OFICINAS ENFOCADAS EN LA TECNOLOGÍA

essentials

Los sistemas de documentos a color MX-3051, MX-3551, MX-4051, MX-5051 y MX-6051 de la Serie Essentials de Sharp se fabrican utilizando la tecnología más reciente disponible, a fin de ofrecer el desempeño, funciones y confiabilidad necesarias en los entornos laborales de hoy en día. Estas nuevas impresoras multifuncionales (MFP) son fáciles de usar y ofrecen una productividad mejorada con el fin de proporcionar al cliente una experiencia intuitiva y la confianza de saber que sus trabajos se imprimirán siempre bien desde la primera vez. La nueva Serie Essentials a color ofrece también funciones de seguridad de tecnología de punta para ayudar a los negocios a proteger sus datos e información personal.

Características clave

- **Facilidad de uso** – La galardonada pantalla táctil ofrece una interfaz gráfica fácil de usar con Modos Fáciles simplificados, guías de usuario integradas y acceso rápido a los servicios de red. Con la nueva función de **MFP Voice** de Sharp disponible a futuro para estos modelos, podrá interactuar con la máquina utilizando comandos de voz.
- **Productividad** – La capacidad estándar del multifuncional incluye copiado, impresión y escaneo en red a color, se combina con el Sistema de Consistencia de Color mejorado de Sharp para una producción de alta calidad hoja tras hoja.
- **Uso fácil para el lugar de trabajo** – Se integra sin problemas con los entornos de red complejos de hoy en día, y soporta los servicios populares de nube y tecnologías móviles. Además, con el nuevo Portal de Aplicaciones de Sharp (que se lanzará en un futuro) los administradores podrán agregar nuevas aplicaciones o actualizar las existentes desde la MFP.

Los nuevos sistemas de documentos a color MX-3051, MX-3551, MX-4051, MX-M5051 y MX-6051 de la Serie Essentials tiene gran variedad de funciones y ofrecen a las empresas herramientas multitarea de gran valor.



*"Logro sobresaliente en la innovación"
por su interfaz de usuario Web*

DESEMPEÑO PODEROSO Y PRODUCTIVIDAD CONTINUA



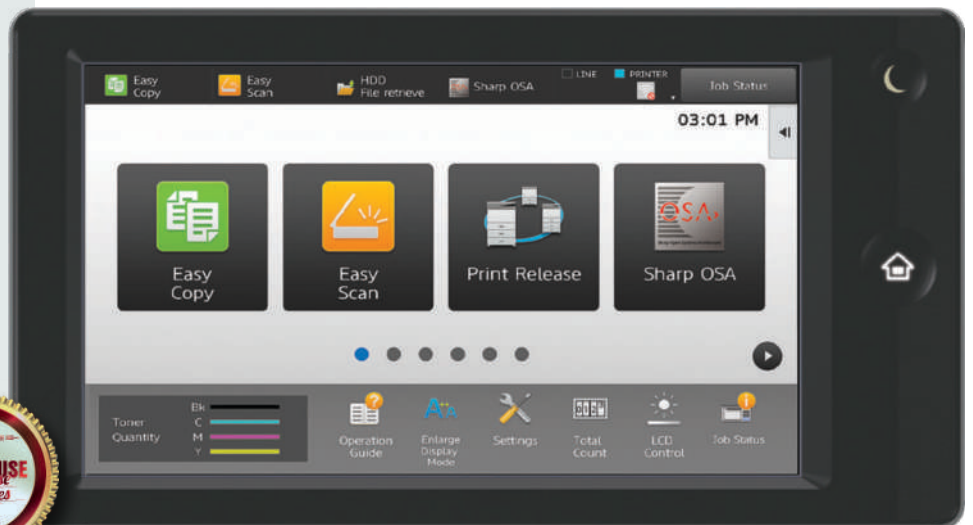
Sistema de documentos multifuncional con funciones robustas a un costo muy rentable

- El **alimentador de documentos reversible** estándar de 100 hojas escanea documentos a velocidades de hasta 80 imágenes por minuto (ipm).
- El **manejo flexible de papel** soporta medios de hasta 300 gms. (110 lb) y alimenta hojas de hasta 12" x 18" a través de las bandejas de papel, permitiendo a los usuarios imprimir en una amplia variedad de medios, incluyendo sobres a través de la bandeja de papel estándar y bandeja multipropósito.
- La nueva función de **MFP Voice** de Sharp permite a los usuarios controlar el dispositivo con comandos de voz simples. Experimente una interacción de voz primero a manos libres con tecnología de Alexa de Amazon, disponible a un futuro para estos modelos de la serie Essentials.
- Los sistemas de impresión **PCL® 6 y Adobe® PostScript® 3™** y listos para red aseguran que sus documentos se impriman con la claridad y formato que espera.
- Con el Kit de Expansión OCR disponible puede convertir documentos fácilmente a los formatos de archivos de **Microsoft®**, así como a una variedad de formatos PDF. También puede agregar opciones para imprimir directamente estos mismos tipos de archivos desde unidades de memoria USB, aplicaciones de la nube y más.*

FÁCIL DE USAR

FUNCIONES PRODUCTIVAS

AMIGABLE PARA EL TRABAJO



- La **pantalla táctil personalizable** de 10.1" (medida diagonalmente) ganadora de premios con un diseño limpio permite un fácil acceso a las funciones y capacidades de configuración de los trabajos.
- La función de **red inalámbrica** disponible puede conectarse directamente a su red o dispositivos móviles para un escaneo e impresión con la **aplicación Sharpdesk® Mobile**.
- Acceda los servicios de nube populares **como** Microsoft® OneDrive™ for Business, SharePoint® Online, Google Drive™, Dropbox y más con la función de Conexión a Nube de Sharp. Además, con el nuevo **Portal de Aplicaciones** de Sharp (que se lanzará en un futuro) los administradores podrán agregar o actualizar las aplicaciones desde la MFP.
- El **Sistema de Consistencia de Color** de Sharp ofrece una salida de color de alta calidad ayuda a mantener un equilibrio de imagen y densidad de tóner óptimos hoja tras hoja.
- Las **funciones de seguridad multicapa de tecnología de punta** proporcionan una protección mejorada y ayudan a que los negocios vayan a un paso delante de los piratas cibernéticos e intrusos maliciosos en la red. Una función de Fin de Arrendamiento puede borrar todos los datos e información personales al momento de cambiar la máquina.

Esta función está disponible a través de la tecnología DirectOffice™ de Qualcomm®

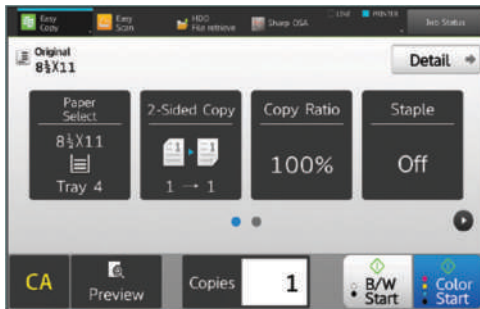


FUNCIONALIDAD AVANZADA – DISEÑO INTUITIVO

Desde el manejo del papel hasta la conexión en red, los sistemas de documentos a color de la Serie Essentials excederán sus expectativas.

Operación simple e intuitiva

Desde las funciones de copiado más básicas hasta los trabajos de escaneo más complejos, la Serie Essentials a color se desempeñará con facilidad y eficiencia. Utilice uno de los **Modos Fáciles** para una operación rápida y simple, con las funciones básicas en **recuadros y teclas grandes claramente etiquetados** en pantalla. Los Modos Fáciles están disponibles para las funciones de copiado estándar y escaneo, así como para el kit de expansión de fax opcional. Y para las funciones más avanzadas, sólo toque el botón de “Detalles” – así de fácil.



La Pantalla de Copiado Fácil ofrece las configuraciones que más se utilizan.

La productividad que necesita con el desempeño que desea

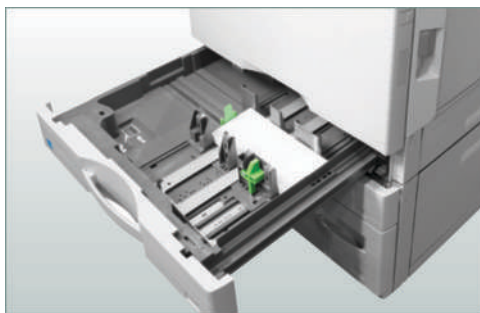
Cuando se trata de cumplir con un trabajo, los sistemas de documentos a color de la Serie Essentials se desempeñan excelentemente. Escanee rápidamente documentos a velocidades de hasta **80 ipm**. Después, utilice la **función de engrapado manual** en las acabadoras para engrapar sus documentos originales. Las **múltiples funciones de acabado** le ofrecen los resultados que requiere, ya sean de apilado, engrapado o encuadernado a caballete. Incluso existe una función integrada de **acabado sin grapas** que es capaz de unir cinco hojas de papel con un pliegue en la esquina del juego de hojas, ahorrando las grapas regulares para juegos más grandes. Estos modelos también alimentan hasta 50 sobres desde la bandeja de papel estándar.*

Experimente la interacción de voz primero a manos libres con la MFP con tecnología de Alexa

Sharp siempre ha sido reconocido por mejorar la productividad de las MFP en el lugar de trabajo ofreciendo funciones innovadoras fáciles de usar. Sharp lo ha hecho de nuevo con la nueva **función MFP Voice** disponible para los nuevos sistemas de documentos a color de la Serie Essentials. Con la función de **MFP Voice** de Sharp podrá interactuar con la máquina usando simplemente el poder del lenguaje. Con comandos simples de voz, podrá solicitar al sistema de documentos de Sharp que copie o escanee un documento.



MX-305 se muestra en la configuración compacta con acabadora interna y en la configuración completa con acabadora de encuadernación en caballete y depósito de gran capacidad.



Alimenta hasta 50 sobres desde la bandeja de papel estándar.*



MX-4051 se muestra con la función de MFP Voice de Sharp disponible con tecnología de Alexa.

*Vea las especificaciones para una lista de los sobres soportados.

VERSATILIDAD Y ESCALABILIDAD DE ALTO IMPACTO

Los sistemas de documentos a color de la Serie Essentials brindan funcionalidad de alto desempeño que se adapta fácilmente a las necesidades de los negocios.

Funciones Innovadoras

Alimentador reversible (RSPF)

El alimentador de documentos reversible de 100 hojas estándar escanea hasta 80 ipm.

Red inalámbrica

Escanear e imprimir desde dispositivos móviles es posible en forma rápida y fácil con la aplicación móvil Sharpdesk disponible.

Pantalla táctil inteligente fácil de usar

Un menú estilo tableta ganador de premios proporciona un acceso rápido a los comandos y funciones.

Impresión de alta calidad

La resolución de 600 x 600 dpi produce documentos súper nítidos. Los controladores genuinos Adobe PostScript 3 opcional ofrecen un amplio control de los trabajos.

Engrapado en línea

Produce documentos engrapados por las esquinas o bordes de apariencia profesional de hasta 65 páginas.

Engrapadora manual

La función de engrapado manual disponible facilita volver a engrapar los documentos originales después de escanear.

Acabadoras de encuadernación en caballete

Cree folletos encuadrados a caballete de alta calidad de hasta 80 páginas.

Operación a manos libres

Con tecnología de Alexa, de Amazon, la función de voz MFP opcional permite que los usuarios controlen el dispositivo con comandos verbales simples.

Aplicaciones de nube populares de fácil acceso

Con la función de Conexión a Nube opcional, los usuarios pueden acceder Microsoft OneDrive, Google Drive, Dropbox y más. El Nuevo Portal de Aplicaciones de Sharp (que se lanzará en un futuro) facilitará a los administradores agregar o actualizar aplicaciones desde la MFP.

Funciones de seguridad multicapa

Las funciones de seguridad de tecnología de punta brindan una protección mejorada de los datos e información personal, y ayudan a resguardar contra intrusos en la red.

Acabado avanzado

Sharp le ofrece una gama de cinco acabadoras de alto desempeño para que sus documentos tengan una apariencia profesional. Elija desde una acabadora interna compacta hasta una acabadora de encuadernación en caballete de pie de alta capacidad.

Manejo de papel flexible

Las bandejas de papel alimentan hojas de hasta 12" x 18" y soportan medios de hasta 300 gsm. También alimentan hasta 50 sobres a través de la bandeja de papel estándar.* Una variedad de opciones de bandejas de papel está disponible, incluyendo un depósito de gran capacidad y bandeja de papel tándem divididas para una capacidad total en línea de 6,300 hojas.



Sharp combina el Tóner Microfino con la Regeneración del Revelador y Control del Proceso de Imagen Avanzado. Estos procesos ayudan a asegurar que la salida de color tenga siempre un desempeño superior.

*Vea las especificaciones para una lista de los sobres soportados.

COLABORACIÓN MEJORADA PARA FLUJOS DE TRABAJO SIMPLIFICADOS



Acceda las aplicaciones de nube populares, así como distribuya archivos e imprima documentos de manera más fácil.



Escanee y convierta documentos a formatos de archivos populares con el Kit de Expansión OCR.



Con la Liberación de Impresiones Sin Servidor estándar los usuarios pueden imprimir un trabajo y liberarlo de manera segura desde seis modelos soportados en la misma red.

Soluciones de flujo de trabajo escalables que pueden crecer a medida que su negocio necesite cambiar.

Distribuya, acceda e imprima sus documentos con facilidad

Sharp facilita ir más allá del escaneo en red tradicional con las funciones opcionales de **Conexión a Correo Electrónico** y **Conexión a la Nube**. Con Conexión a Correo Electrónico, el escaneo a un correo electrónico está integrado sin problemas con las cuentas de usuarios de Microsoft Exchange/Office 365® y Gmail™, lo que facilita identificar el remitente de los archivos escaneados. Con Conexión a Nube, los usuarios pueden imprimir fácilmente desde y escanear a **Microsoft OneDrive for Business, SharePoint Online, Google Drive, Box y Dropbox**. Además, con el nuevo Portal de Aplicaciones de Sharp (que se lanzará en un futuro) los administradores podrán agregar fácilmente nuevas aplicaciones y actualizar las existentes desde el panel táctil de la MFP.



Escanee e imprima archivos fácilmente desde dispositivos móviles

Los sistemas de documentos a color de la Serie Essentials también facilitan imprimir y escanear archivos desde tabletas y teléfonos inteligentes utilizando la app **Sharpdesk® Mobile**, que es una aplicación descargable gratis disponible para la mayoría de los dispositivos móviles.¹ Estos nuevos modelos también soportan tecnologías móviles populares como **Apple®AirPrint®**, la **estructura de impresión Android™** y **Google Cloud Print™**.² Con la **red inalámbrica**, los usuarios también pueden imprimir directamente a la MFP desde dispositivos móviles ¡sin interferir con la red corporativa!²

Simplifique la administración de diferentes tipos de archivos con el procesamiento de imágenes inteligente

Con el Kit de Expansión OCR opcional, los usuarios pueden fácilmente escanear y convertir documentos a formatos de archivos populares incluyendo Microsoft Word, PowerPoint® y Excel®, así como una variedad de formatos como PDF con capacidad de búsqueda, PDF encriptado y otros. Incluso es posible agregar opciones adicionales para imprimir directamente estos mismos tipos de archivos desde unidades de memoria USB, aplicaciones de nube y dispositivos móviles. Esta función se habilita a través de la tecnología DirectOffice de Qualcomm. El Kit de Expansión de PostScript 3 disponible soporta el **Nuevo Mecanismo de Impresión Incrustado** que imprime directamente los archivos PDF con una mayor precisión y desempeño.

Las soluciones de impresión flexibles ayudan a maximizar la productividad

Los sistemas de impresión opcionales **Adobe PostScript 3** y estándar **PCL 6** le ayudan a acelerar todas sus necesidades de producción. La función de **Liberación de Impresiones Sin Servidor** de Sharp permite que los usuarios impriman y liberen un trabajo de manera segura desde hasta seis modelos soportados en su red.¹ Y con **Google Cloud Print** puede imprimir trabajos desde computadoras Chromebook™, PC y más, desde virtualmente cualquier lugar.²

Simplifique flujos de trabajo de negocios complejos con la tecnología OSA® de Sharp

La **tecnología OSA de Sharp** puede ayudar a que su negocio aproveche el poder de sus aplicaciones de red, sistemas *back-end* y servicios de nube.² Automatiza fácilmente procesos complejos y ayuda a eliminar tareas redundantes. Hable con su distribuidor autorizado de Sharp para ver cómo puede ayudarle a implementar una solución de flujo de trabajo simplificada.



¹ Vaya a www.sharppusa.com para una lista de los dispositivos y sistemas operativos soportados.
² Algunas funciones requieren equipo y/o software/servicios opcionales.

CUIDANDO LA INFORMACION DE MANERA SEGURA Y CONFIABLE

Administre su dispositivo, ayude a salvaguardar sus datos, ayude a proteger su negocio.

A fin de ayudar a proteger la privacidad y propiedad intelectual de los empleados, la nueva Serie Essentials a color está armada con **funciones de seguridad multicapa**, incluyendo funciones como **Prevención de Ataque de Firmware y Autorecuperación** que pueden ayudar a identificar una intrusión maliciosa y restablecer el firmware de la máquina a su estado original. La nueva función de **Lista Blanca** detecta los intentos de acceso al sistema de archivos de la máquina y niega la entrada si la fuente de datos no está en la lista blanca. Los **Grupos de Autoridad** ayudan a administrar y restringir funciones de copiado, impresión y escaneo para salvaguardar los datos y controlar los costos. Los administradores también pueden aplicar la **Política de Grupos de Active Directory®** al dispositivo, que ofrece configuración y control centralizados. La **Impresión Confidencial** ayuda a garantizar que los documentos sensibles se mantengan seguros solicitando a los usuarios que introduzcan un código NIP para imprimirlos. Estos modelos también soportan la autenticación del usuario e **Inicio de Sesión Único** seguro de Active Directory. También está disponible la **autenticación de tarjeta de ID integrada**.* Cuando esté listo para cambiar la máquina, una función conveniente de **Fin de Arrendamiento** puede borrar todos los datos e información personal, así como imprimir un reporte de conformación.



Estas ofertas de seguridad escalables ayudan a proteger su propiedad intelectual e información confidencial, así como ayudan a su negocio a cumplir con los requerimientos reglamentarios. Para información adicional, visite: www.sharpusa.com/security.

* Algunas funciones requieren equipo y/o software opcionales.



Con el **Administrador de Dispositivo Remoto de Sharp (SRDM)**, los administradores pueden tomar control de las funciones del sistema y simplificar la instalación y administración. SRDM facilita ver las bitácoras de servicio, los conteos de clics, reportes de historial y más. Las alertas de servicio centrado en eventos le ayudan a monitorear el dispositivo y maximizar el tiempo de funcionamiento. El **tablero de seguridad** administrado centralmente monitorea las funciones de seguridad, y puede restablecer automáticamente la política de seguridad si se cambia localmente en la máquina. Asimismo, la **Gestión de Contraseñas Administradas Centralmente** y **Administración de Poder Centralizado** facilitan implementar los cambios cuando es necesario. La función del **Panel Frontal Remoto** permite que los administradores controlen el panel LCD de la máquina desde una PC para solucionar asuntos y capacitar a operadores. Sharp también ofrece **hardware y software de auditoría** tanto **integrados** como adicionales para **controlar, acceder y rastrear el uso** de cada dispositivo en la red.*



COMPROMISO CON EL MEDIO AMBIENTE



Un método responsable con el medio ambiente para diseñar productos

Sharp está comprometido con la sustentabilidad ambiental y responsabilidad corporativa incluyendo la planeación, diseño, fabricación, distribución y administración de fin de vida del producto. La Serie Essentials a color se apegan a los Lineamientos de Productos Verdes de Sharp en la búsqueda de estos compromisos. Estos lineamientos incluyen diseñar productos que consuman menos energía utilizando materiales reciclados, reducir la cantidad de material utilizado en los productos y empaques, y etiquetar el tipo de materiales utilizados. Sharp también pretende diseñar productos que sean actualizables, así como fáciles de reparar y de desensamblar para reciclarlos.

Los sistemas de documentos están calificados con ENERGY STAR® y cumplen con RoHS para restringir el uso de sustancias peligrosas. Estos productos también tienen bajos valores TEC. Las impresoras multifuncionales de Sharp están registradas con EPEAT®.



Programa de reciclaje de tóner

Como parte de nuestro compromiso por ayudar a preservar el medio ambiente, Sharp ofrece a nuestros clientes la recolección gratis de desechos para vertederos destinados a los consumibles de Sharp, incluyendo cartuchos, botellas, contenedores recolectores de tóner y unidades de imagen.

Liderazgo ambiental

Como testimonio de nuestro compromiso con el medio ambiente, Sharp ha sido ganador varios años del premio de Excelencia en el Diseño de Productos de Eficiencia Energética de ENERGY STAR. Sharp también ha ganado varias veces el Premio a la Excelencia de SmartWay® que reconoce a las compañías que ahorran energía y reducen las emisiones de gases de efecto de invernadero en la logística y transporte.

Para mayor información acerca del liderazgo ambiental de Sharp, incluyendo datos sobre los productos que ahorran energía, productos electrónicos o reciclaje de tóner.

ESPECIFICACIONES MX-3051/3551/4051/5051/6051

Especificaciones principales

MX3051/3551/4051/5051/6051	Los modelos base incluyen un controlador multitarea, RSPF de 100 hojas, y sistema de impresión PCL 6, escaneo en red, dúplex automático, 1 bandeja de papel de 550 hojas y bandeja multipropósito de 100 hojas. Los reveladores de color y negro están incluidos.
Tipo	Sistema de documentos digital multifuncional a color
Pantalla	Pantalla inclinable de panel táctil de alta resolución de matriz de puntos a color de 10.1" (medida digitalmente), 1024 x 600 puntos (W-SVGA)
Funciones	Copiado, impresión y escaneo en red, archivo de documentos y fax ¹ .
Sistema de copiado	Transferencia electrostática en seco/revelador de dos componentes/revelado con capilto magnético/unidades de imagen OPC/fusión de banda/exposición de LED blanco
Documentos originales	Hojas y documentos encuadernados
Tamaño máximo del original	11" x 17"
Tamaño de salida	Mínimo 5 1/2" x 8 1/2", máximo 12" x 18"
Velocidad de copiado	30/35/40/50/60 ppm Monocromático/color (8 1/2" x 11")
Copias múltiples	Máximo de 9,999 copias
Tiempo de primera copia (en segundos)²	Cristal de exposición: B/N 4.7, 3.7 (50/60 ppm), color 6.7 / 4.8 (50/60 ppm) RSPF: B/N 7.6 / 6.1 (50/60 ppm), color 9.7 / 7.5 (50/60 ppm)
Tiempo de calentamiento (en segundos)	33, 45(50,60ppm) (desde el encendido con el interruptor principal), 20, 31(50,60ppm) (desde oprimir el botón de [Encendido])
Magnificación	25% a 400% en incrementos del 1% (con RSPF de 25%-200%)
Alimentación de originales	RSPF de 100 hojas con detección de tamaño del original
Velocidad de escaneo	Copiado: hasta 80 ipm (monocromático)/53 ipm (color) Escaneado: hasta 80 ipm (monocromático/color)
Tamaños originales	5 1/2" x 8 1/2", 8 1/2" x 11", 8 1/2" x 11" R, 8 1/2" x 14", 11" x 17"
Capacidad de papel	Estándar: 650 hojas/máximo: 6,300 hojas
Sistema de alimentación de papel	Estándar: (1) bandeja de 550 hojas (carta/oficio/tabloide/media carta) o hasta 50 sobres (altura máx.: 25 mm), bandeja multipropósito de 100 hojas (o 20 sobres) Opcional: Bandejas de papel sencillo, doble o triple (550, 1100 o 1650 hojas), bandejas de papel tándem divididas de 2100 hojas (carta) + (1) bandeja de papel de 550 hojas (carta/oficio/tabloide/media carta).
Gramajes y tipos de papel	Bandejas de papel: papel <i>Bond</i> de 55 gr/m ² a papel <i>Cover</i> de 300 gr/m ² Bandeja 1: papel <i>Bond</i> de 60-105 gr/m ² o sobres <i>Monarch/Com-9</i> . Bandeja tándem divididas: papel <i>Bond</i> de 60 gr/m ² a papel <i>Bond</i> o simple pre perforado, membretado y a color de 105 gr/m ² . Bandeja multipropósito: papel <i>Bond</i> desde 60 gr/m ² (papel simple), papel <i>Bond</i> de 55 gr/m ² (papel delgado), papel <i>Bond</i> de 105 gr/m ² a papel <i>Cover</i> de 300 gr/m ² (papel grueso), papel de pestañas (carta) y sobres <i>Monarch/Com-9</i> . También papel de etiquetas, brillante, reciclado, membretado, pre perforado, a color y película OHP.
Dúplex	Copiado e impresión a dos caras automáticos estándar
CPU	Diseño de multiprocesador de hasta 1.75 GHz
Interfaz	Ethernet Base-T 10/100/1000, USB 2.0, 2 puertos <i>host</i> (frente y atrás), 1 puerto de dispositivo disponible (atrás), red inalámbrica opcional de 802.11 b/g/n
Memoria	Estándar de 5 GB de copiado/impresión (compartida)
Unidad de disco duro	500 GB
Resolución de copiado	Escaneo: hasta 600 x 600 dpi (monocromático/color) Salida: hasta 600 x 600 dpi, 1200 x 1200 dpi (solamente 50 y 60ppm en B/N)
Modos de color	Selección automática del color (ACS), Modo de Color Total, Monocromático (B/N)
Control de exposición	Modos: automático, texto, texto/foto, texto/foto impresa, foto impresa, foto, mapa, documento de color pálido Configuraciones: automático o manual de 9 pasos
Medio tono	256 gradaciones/2 niveles (monocromático)
Funciones de copiado	Escanear Una Vez-Imprimir Varias Veces, clasificación electrónica, apliado desplazado, Selección Automática del Color (ACS), Selección Automática del Papel (APS), Selección Automática de Magnificación (AMS), Cambio Automático de Bandeja (ATS), inversión de negro-blanco, saltarse hoja en blanco, copiado de libro, división de libro, toma de tarjeta, borrado del centro, centrado, portadas, copiado de páginas duales, borrado de borde, edición de imagen, vista previa de imagen, inserción de páginas, creación de trabajo, programas de trabajo, cambio de margen, imagen de espejo, original de tamaño mezclado, ampliación multipágina, conteo de originales, estilo panfleto, copia de prueba, repetir diseño, reservar copia, copia girada, sello, imagen personalizada de sello, suprimir fondo, copiado de pestañas, inserción de papel de pestañas, copiado tándem, modo de ahorro de tóner, inserciones de transparencias, marca de agua, función de 2-en-1 / 4-en-1 / 8-en-1
Control de cuenta	Hasta 1,000 usuarios. Soporta la autenticación del número de usuario a través de dispositivo local, LDAP y Active Directory para el copiado, impresión, escaneo y administración de documentos.

Especificaciones principales (continuación)

Capacidad de la bandeja de salida	Bandeja de salida central (principal): 250 hojas (cara abajo) Separador de Trabajo (bandeja superior): 100 hojas (cara abajo) Bandeja de salida de lado derecho: 100 hojas (cara abajo)
Servicios de nube soportados (opcional)	Google Cloud Print, Google Drive, Box, OneDrive for Business, SharePoint Online, Dropbox, Office 365, Gmail
Protocolos de red	TCP/IP (IPv4, IPv6, IPsec), HTTP/HTTPS, IPP/IPP-SSL, FTP/FTPS, SNMPv3, SMTP/SMTP-SSL, POP3/POP3-SSL, LDAP/LDAP-SSL, 802.1x para Windows y Unix.
Seguridad de red y datos	Incluye filtración de direcciones de IP/MAC, filtración de protocolos, control de puertos, autenticación de usuarios (local/LDAP/Active Directory), encriptación TLS, soporte de Kerberos
Administración de firmware	Memoria Flash ROM con unidad local (USB), capacidad de actualización de red y actualización de firmware 1 a N con SRDM (Administrador de Dispositivo Remoto de Sharp)
Configuración de dispositivo	Administración basada en Web con inicio de sesión a nivel de usuario/administrador
Servicio/Funciones	Panel Frontal Remoto, acceso remoto a las bitácoras de servicio y conteos de dígitos
Funciones de accesibilidad	Panel frontal inclinable de paro libre, ajuste del sonido de pulsación del teclado y velocidad, tecla cóncava, paro libre del alimentador de documentos, programas de trabajos, panel frontal remoto, agarre universal para las bandejas de papel y fin de temporización de inhabilitación de pantalla
Estándares ambientales	Programa Internacional de Energy Star Ver. 2.0, RoHS Europeo, Blue Angel (RAL-UZ205)
Fuente de energía	Receptáculo de 110-127 V CA, 60 HZ, 15 A
Consumo de energía	1.5 kW o menos
Peso	Aprox. 78.9Kg
Dimensiones (mm)	Aprox. 608 (ancho) x 650 (profundidad) x 834 (alto)
Sistema de impresión de red	
PDL	PCL 6 estándar, Adobe PostScript 3 opcional
Resolución	600 x 600 dpi, 1200 x 1200 (50/60 ppm)
Velocidad de impresión	30/35/40/50/60 páginas por minuto (8 1/2" x 11")
Controladores de impresión	Windows [®] 7, Windows 8.1, Windows 10, Windows Server [®] 2008, Windows Server 2012, Windows Server 2016, Windows PPD, Mac [®] OS X [®] (incluyendo 10.6 a 10.13), todos los PPD de MAC, Unix [®] , Linux [®]
Impresión móvil¹	Estructura de impresión de Android (Plugin de Servicio de Impresión de Sharp), Sharpdesk [®] Mobile, Google Cloud Print
Funciones de impresión	Autoconfiguración, liberación de impresiones sin servidor, inserciones de capilto, impresión confidencial, impresión continua, registro de imágenes personalizadas, control de documentos, archivo de documentos, impresión a dos caras, clasificación electrónica, superposición de formas, impresión de patrón oculto, rotación de imagen, impresión multipropósito de trabajos, retención de trabajos, impresión de esquema, cambio de margen, panfleto múltiple, impresión tándem en red, impresión N hacia arriba, apliado desplazado, páginas intercaladas, estilo panfleto, impresión de carteles, impresión de prueba, impresión y envío, impresión de papel de pestañas, impresión de pestañas, inserciones de transparencias, estado de bandeja, inicio de sesión único de autenticación del usuario, marcas de agua, impresión con acercamiento
Impresión directa	Tipos de archivo: TIFF, JPEG, PCL, PRN, TXT y PNG. Opcional: PDF, PDF compacto, PDF encriptado, PS, DOCX, XLSX y PPTX. Métodos: FTP, SMB, página Web, correo electrónico y memoria USB. Los formatos de archivo PDF soportan al Mecanismo de Impresión Encriptado de Adobe.
Fuentes residentes	80 fuentes de contorno (PCL), 139 fuentes (PS) (Host)
Interfaz	RJ-45 Ethernet 10/100/1000 Base-T, USB 2.0, inalámbrica
Sistemas operativos y ambientes	Windows 7, Windows 8, Windows 10, Windows Server 2008, Windows Server 2012, Windows Server 2016, Chrome [®] , Mac OS X 10.6-10.13, UNIX [®] , Linux, Citrix [®] y tipos de dispositivos SAP ¹
Protocolos de impresión	LPR, IPP, IPPS, PAP, TCP sin procesar (puerto 9100), FTP, POP3, HTTP, LPD y LPR para Unix
Sistema de escaneo en red	
Modos de escaneo	Estándar: color, monocromático, escala de gris
Tamaño máximo del original	11" x 17"
Resolución óptica	600 dpi
Modos de salida	600 dpi, 400 dpi, 300 dpi, 200 dpi, 150 dpi, 100 dpi
Compresión de imágenes	Escaneo monocromático: sin comprimir, G3 (MH), G4 (MR/MMR) Color/escala de gris: JPEG (alto, medio, bajo) Modo de fax de internet: MH/MMR (opción ¹)

Sistema de escaneo de red (continuación)

Formatos de imagen	Monocromático: TIFF, PDF, PDF/A, PDF encriptado y XPS Color/escala de gris: TIFF, JPEG, PDF, PDF/A, PDF compacto, PDF encriptado y XPS. Fax por Internet: TIFF-FX, TIFF-F y TIFF-S
Destinos de escaneo	Correo electrónico, escritorio, FTP, carpeta (SMB), USB, fax por Internet (opcional), fax Super G3 (opcional)
Destinos de una pulsación	Hasta 2,000 (destinos de escaneo combinados)
Destinos en grupo	Hasta 500
Programas	48 (combinados)
Trabajos máximos	Hasta 100
Integración de correo electrónico mejorada	Conector de Gmail estándar, conector de Exchange estándar
Software¹	Software de administración de documentos personales Sharpdesk, herramienta de Escáner de Red, Sharpdesk Mobile (descarga)
Equipo opcional	
MX-DE25N	1 bandeja de papel de 550 hojas/ soporte
MX-DE26N	2 bandejas de papel de 550 hojas/ soporte
MX-DE27N	3 bandejas de papel de 550 hojas/ soporte
MX-DE28N	1 bandeja de papel de 550 hojas + bandeja de papel tándem dividida de 2,100 hojas/ soporte
MX-DE29N	1 bandeja de papel de 550 hojas/ soporte bajo
MX-LC17N	Depósito de gran capacidad de 3,000 hojas (carta, requiere a MX-DE25N/26N/27N/28N)
MX-LT10	Bandeja de alimentación de papel larga
MX-FN27N	Acabadora interna de engrapado de 50 hojas
MX-FN28	Acabadora de engrapado de 50 hojas con apliamento de 1K
MX-FN29	Acabadora de encuadernación en caballete/engrapado de 50 hojas con apliamento de 1K
MX-FN30	Acabadora de engrapado de 65 hojas con apliamento de 3K
MX-FN31	Acabadora de encuadernación en caballete/engrapado de 65 hojas con apliamento de 3K
MX-RB25N	Unidad de paso de papel (se requiere para MX-FN28/29/30/31)
MX-PN14B	Unidad de perforación de 3 orificios (requiere MX-FN27N)
MX-PN15B	Unidad de perforación de 3 orificios (requiere MX-FN28/29)
MX-PN16B	Unidad de perforación de 3 orificios (requiere MX-FN30/31)
MX-SCX1	Cartucho de grapas para MX-FN27N/28
AR-SC2	Cartucho de grapas de encuadernación en caballete para MX-FN29
MX-SC11	Cartucho de grapas para MX-FN30/31
MX-SC12	Cartucho de grapas de encuadernación en caballete para MX-FN31
MX-TR19	Bandeja de salida del lado derecho
MX-TR20	Bandeja separadora de trabajos
MX-TU16	Bandeja de salida central
MX-UT10	Mesa de utilidades
MX-EB18	LAN inalámbrica
MX-EB19L	Kit PDF compacto
MX-EB20L	Kit de expansión OCR
MX-FX15	Kit de expansión de fax
MX-FWX1L	Kit de fax de internet
MX-PF10	Kit de fuentes de código de barras
MX-PK13L	Kit de expansión PostScript de Adobe
MX-PU10L	Kit de expansión de impresión directa
AR-SU1	Unidad de estampado (requiere el Cartucho de Estampado AR-SV1)
AR-SV1	Cartucho de Estampado
MX-AMX1L	Módulo de integración de aplicaciones
MX-AMX2L	Módulo de comunicación de aplicaciones
MX-AMX3L	Módulo de contabilidad externo
MX-FR62U	Kit de seguridad de datos
DVENDFSV	Kit de interfaz de proveedor genérico

Suministros

MX-61NTBA	Cartucho de tóner negro
MX-61NTCA	Cartucho de tóner cian
MX-61NTMA	Cartucho de tóner magenta
MX-61NTYA	Cartucho de tóner amarillo
MX-61NVBA	Revelador negro
MX-61NVSA	Revelador cian/magenta/amarillo
MX-60NRSA	Unidad de imagen

¹ Algunas funciones requieren equipo opcional. Vea a su proveedor local.

² Puede variar dependiendo de la configuración del producto, configuraciones de la máquina y condiciones de operación y/o ambientales.



SHAR CORPORATION MÉXICO
JAIME BALMES 8, LOS MORALES POLANCO
CDMX www.sharp.com.mx

El diseño y especificaciones están sujetos a cambio sin previo aviso. Sharp, Sharp OSA, Sharpdesk, My Sharp y todas las marcas registradas relacionadas son marcas o marcas registradas de Sharp Corporation y/o sus compañías afiliadas. Microsoft Office 365, Active Directory, Windows, Windows Server, Excel, PowerPoint, OneDrive y SharePoint son marcas o marcas registradas de Microsoft Corporation. Android, Chrome, Gmail, Google Drive, Google Cloud Print y Chromebook son marcas registradas de Google LLC. Adobe, el logo de Adobe, PostScript y PostScript 3 son marcas o marcas registradas de Adobe en los Estados Unidos y/u otros países. DirectOffice de Qualcomm es un producto de Qualcomm Technologies, Inc. y/o sus subsidiarias. Qualcomm es una marca registrada de Qualcomm Incorporated, registrada en los Estados Unidos y otros países. DirectOffice es una marca registrada de CSR Imaging US, LP, registrada en los Estados Unidos y otros países, y se utiliza con permiso. Amazon, Alexa, y todos los logos relacionados y marcas en movimiento son marcas registradas de Amazon.com, Inc. o sus compañías afiliadas. Todas las otras marcas registradas son propiedad de sus respectivos dueños.