

SHARP®

MAYOR PRODUCTIVIDAD CON RENDIMIENTO CONFIABLE



MX-M266NV MX-M316NV MX-M356NV

El sistema multifuncional de documentos monocromático de Sharp, eleva la productividad de los grupos de trabajos, en un modelo compacto fiable y de alto rendimiento

SALIDA DE ALTA CALIDAD, VERSATIL Y CONFIABLE

En los entornos de oficina demandantes de hoy en día, las empresas deben operar con la máxima eficiencia. Con los sistemas de documentos monocromáticos MX-M266NV, MX-M316NV, MX-M356NV de Sharp, las empresas pueden elevar la productividad de la oficina a un nuevo nivel. Ofreciendo una versatilidad mejorada, los nuevos sistemas de documentos monocromáticos de Sharp brindan las características esenciales necesarias para salir adelante, incluidas la copia e impresión de hasta 35 páginas por minuto, el escaneo de red en color y la multitarea integrada, todo esto a un costo accesible.

Características principales

- **Multifuncional:** ofrece funciones esenciales al instante, como escaneo en red en color, impresión en red y seguridad de datos mejorada, incluida una función de fin de arrendamiento para eliminar todos los datos y el historial del usuario en el momento de la entrega.
- **Fácil de usar:** la pantalla táctil en color de 7" (medida en diagonal) brinda una interfaz intuitiva y fácil de usar que permite un acceso rápido a las características y funciones.
- **Compatibilidad móvil:** imprima o escanee documentos fácilmente con teléfonos inteligentes, tabletas y otros dispositivos móviles con la práctica aplicación Sharpdesk® Mobile y su red inalámbrica.

Los sistemas de documentos MX-M266NV / M316NV / M356NV producen documentos nítidos y claros en la empresa, lo que le ayuda a ahorrar tiempo y dinero. Con las herramientas de administración de dispositivos avanzadas de Sharp, controlar el acceso y el uso de forma remota es más fácil que nunca. Para facilitar la integración con aplicaciones de red, los sistemas de documentos MX-M266NV / M316NV / M356NV son compatibles con la plataforma de desarrollo Sharp OSA®. La seguridad líder de Sharp en la industria ayuda a garantizar la confidencialidad de su propiedad intelectual. * Esa es la diferencia de Sharp

Diseño versátil y productividad



Con la capacidad de sus cuatro servicios, además de sus características avanzadas le permite adaptarse a los grupos de trabajo y a sus demandas de trabajo del día a día.

- Procesador de documentos Multitareas.
- Tiempo de calentamiento 20 segundos, junto con la primera copia de menos de 5 segundos.
- Función de IMAGEN SEND escanea documentos de hasta 56 ppm en monocromático y color.
- Flexible en la alimentación de papel, puede alimentar papel bond de 127 grms hasta 250 grms por ByPass.
- La tecnología en el tóner micro-fino de Sharp, ofrece páginas tras página impresa una alta calidad de imagen.
- La impresión 1200x600 ppp. Ofrece una imagen nítida
- La impresión estándar con PCL6 y PostScript® 3™ (opcional) ofrece una solución robusta.
- Pantalla táctil a color de alta resolución con navegación gráfica.

NAVEGACION INTUITIVA

MULTI TAREAS

SEGURIDAD DE DATOS



- Super Fax G3 (opcional) con enrutamiento de entrada.
- Gestión avanzada basado en web que ofrece el acceso por niveles, por el administrador hasta el control de acceso.
- Document Filling ofrece la vista miniatura y una vista previa de los documentos*.
- Soporta la plataforma de desarrollo Sharp OSA, permitiendo a las empresas agilizar el flujo de documentos y ayudar a mejorar la productividad de manera rápida y eficiente*.
- El diseño eficiente ofrece un bajo consumo de energía, calentamiento rápido y con un mejor rendimiento
- Característica estándar de fin de arrendamiento puede borrar todos los datos del usuario, los estado de trabajo y perfiles de usuario libreta de direcciones.

*Requiere el accesorio MX-HD15

Características que aumentan la productividad

PRODUCTIVO

Pantalla LCD táctil de 7.1"

El MX-M356/M316/M266NV Cuenta con una pantalla de color táctil de alta resolución WVGA. El sistema de navegación de menú intuitivo es simple y fácil de seguir, guiando paso a paso y de manera gráfica para los procedimientos necesarios.



* A4 (8 1/2" x 11"), alimentación por el lado largo

Gran capacidad de papel

Para trabajos de gran volumen y una gama más amplia de tamaños de papel disponibles, el MX-M356/M316/M266NV puede utilizar dos tipos de cajones para papel extra para una capacidad de papel total de **2,100 hojas**. **Cambio de bandeja automático** cambiando automáticamente a otra bandeja de papel con el mismo tamaño de papel.



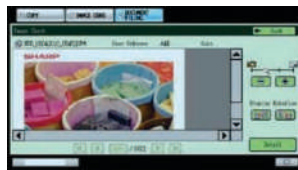
Módulo dúplex incorporado

El MX-M356/M316/M266NV puede hacer copias e impresiones a dos caras usando su módulo dúplex (incluido), reduciendo efectivamente los costos de papel y ahorrando espacio de archivo. La copia dúplex es aún más efectiva cuando se usa con el **RSPF de 100 páginas** (alimentador reversible), el cual alimenta eficientemente originales a una o dos páginas de manera automática.



Visita previa e imagen miniatura

Hacer la búsqueda de archivos es más fácil que nunca en los MFP MX-M356/M316/M266NV de Sharp, las imágenes en miniatura y vistas previas acercamiento de los archivos de los del Archivo de documentos, así como nombres de archivo convencionales, puede mostrarse en el panel LCD de 7" de alta resolución.



Acabador interno compacto

Con el accesorio MX-FN26 (finalizador interno), el MX-M354/M314/M264NV puede ordenar los documentos de impresión, copiado y el engrapado de trabajos con facilidad.



Alta calidad en salida de documentos

Los modelos de Sharp MX-M356/M316/M266NV combinan la tecnología y la segunda generación de tóner micro-fino, para una resolución de 1200 x 600 entregar imágenes nítidas y claras, además del sistema de estabilización de imagen de Sharp ayuda a entregar una densidad uniforme para la entrega de calidad continua.

* Todos los modelos requieren el MX-HD15N opcional.

Manejo versátil de papel

El MX-M356/M316/M266NV acepta una amplia gama de tamaños de papel, desde A5 (5 1/2" x 8 1/2") hasta A3 (11" x 17"). También puede manejar papel pesado de hasta **200 g/m²**, transparencias y otros tipos de papel, ampliando más la variedad de aplicaciones de impresión.

* A4 (8 1/2" x 11"), 80 g/m²

Impresión directa desde memoria USB*

Uno de los dos puertos USB en el MX-M356/M316/M266NV se ubica en la parte lateral derecha del panel de control. Es útil para imprimir datos directamente desde dispositivos de memoria USB, una función indispensable para usuarios que desean acceso rápido a la máquina sin usar una PC.



* Para todos los modelos, la impresión directa TIFF/JPEG requiere el MX-HD15 opcional; la impresión PDF directa requiere el MX-HD15N opcional y el MX-PK11.

Otras características clave

Copia e impresión

- La **marca de agua*** imprime una marca de agua seleccionada por el usuario, como "Urgente," en cada página para indicar el estado del documento.
* Requiere el MX-HD15 opcional
- La **copia/impresión de pestañas** puede copiar o imprimir directamente en pestañas en separadores de documentos e insertarlos en posiciones asignadas.
- Copia de **imágenes múltiples** e impresión **N-up**
- Copia/impresión en **estilo folleto**
- Copia/impresión en **ampliación multipáginas**
- Inserción de **portadas/transparencias**

Impresión

- La **impresión directa***¹ permite imprimir archivos **PDF, TIFF ó JPEG** sin usar el controlador de impresora o abrir aplicaciones.
- El modo de **copia al carbón** en impresión da salida automáticamente a varias impresiones de los mismos datos en papel sencillo y/o a color; es cómodo para las facturas y órdenes de compra.
- Compatibilidad con **fuentes de código de barras***²
¹ La impresión directa TIFF/JPEG es estándar. Para todos los modelos, la impresión PDF directa requiere el MX-PK11. La impresión directa puede no ser compatible con todos los formatos PDF, TIFF y JPEG.
²: Requiere el MX-PF10 opcional.

Copia

- La función copia de libros es conveniente para compilar copias de un libro o darle un formato de folleto.
- La imagen de credenciales permite una fácil copia de ambos lados de una credencial (tarjetas de crédito o identificación) en una sola página.
- El modo de **copia de originales de tamaño mixto** distingue automáticamente documentos de tamaños mixtos* (como A3/B4, B4/A4, etc.) alimentados por el RSPF y elige el papel adecuado.

* Aplican algunas restricciones al combinar tamaños de papel o diferentes series de formato.

Versatilidad en la red

LISTO PARA TRABAJO EN RED

Compatible con la mayoría de los ambientes de red

- El MX-M356/M316/M266NV funciona como una impresora en red con los sistemas operativos y protocolos de red más recientes y comúnmente utilizados, incluyendo IPv6, e incluso en ambientes de SO mixto. Obtendrá una impresión en red rápida y robusta a través del estándar 1000 Base-T Gigabit Ethernet.
- El MX-M356/M316/M266NV es compatible con el lenguaje de impresión **PCL6**. Para compatibilidad con **PostScript 3**, está disponible el Kit de expansión PS3 MX-PK11. (opcional)

Software de utilidad para red

Administrador de dispositivos remotos de Sharp (SRDM) facilita la administración de los MFP que se encuentren conectados en red, permitiendo la configuración y gestión de funciones de los MFP todo esto de manera centralizada y administrado desde un navegador WEB.

Si el MX-M356/M316/M266NV tiene poco papel o tóner, el **Monitor de estado de impresora** le alertará con gráficas fáciles de entender, ayudándole a evitar problemas antes de que ocurran.

Autenticación de usuario

El MX-M356/M316/M266NV evita el uso no autorizado solicitando **contraseñas** para acceso al MFP. Esta solución de seguridad puede registrar hasta 1,000 usuarios en **tres niveles de acceso** como administrador, usuario o invitado y puede designar a cuáles funciones se aplica a la autenticación de usuario. El MX-M356/M316/M266NV se configura con un **servidor de Active Directory** externo para ampliar la autenticación de usuario en varios MFP y a un mayor número de usuarios*.

*Requiere el accesorio MX-HD15

Compatibilidad con LDAP

La compatibilidad con LDAP (protocolo de acceso a directorios) elimina la necesidad de ingresar o registrar la dirección completa. Al ingresar las primeras letras del nombre del destinatario de acuerdo a la búsqueda el MX-M356/M316/M266NV mostrara una lista de posibles coincidencias del servidor LDAP. Las direcciones seleccionadas pueden almacenarse en la libreta de direcciones.

Diagnóstico remoto

El MX-M356/M316/M266NV. Puede monitorearse de manera remota a través de un navegador de internet. En caso de un problema, como una cantidad baja de tóner, se muestra una alerta en la página Web. La función de Estado y alerta por correo electrónico genera mensajes por correo electrónico para notificar al administrador cuando se requiera tomar una acción o dar mantenimiento.



Sharp OSA (Arquitectura abierta de sistemas)

El MX-M356/M316/M266NV es compatible con la plataforma de desarrollo Sharp OSA*. Esta tecnología innovadora permite a los usuarios interactuar con aplicaciones de negocios o con un software de administración externo, desde el panel de control LCD, ofreciendo un nuevo nivel de control y conveniencia en red.



Control de usuarios

El MX-M356/M316/M266NV tiene capacidades **para restringir el acceso a la máquina y su uso**. Administre fácilmente los costos corrientes generales estableciendo reglas de acceso mediante un navegador de internet para limitar o restringir funciones, como la impresión o copia de documentos en gran volumen.

- Grupos de autoridad: El uso de cada función puede restringirse individualmente.
- Control de usuarios y cuentas: Pueden crearse hasta 1,000 cuentas de usuario protegidas por contraseña para acceso personalizado. Las cuentas pueden configurarse individualmente, por grupos o departamentos.

Operación remota

Con la función de operación remota el MX-M356/M316/M266NV, puede mostrarse la misma pantalla del panel de control del MFP en la pantalla de una PC conectada en la misma red del cliente, permitiéndole al MFP ser operado desde la PC*.



*Requiere del visor VNC

Configuración del sistema basada en Internet

Los administradores pueden ajustar la configuración del sistema como el control de la libreta de direcciones, administración del archivo de documentos, y la administración de los servicios por usuario desde la red o desde el panel de control del MFP.



Administración de documentos en el disco duro*

Puede guardar los datos de trabajos procesados en carpetas designadas en el disco duro del MFP, facilitando recuperar instantáneamente documentos o trabajos guardados para imprimirlos y enviarlos después. Esto contribuye en gran medida a compartir y distribuir información eficientemente en sus operaciones de negocios.

*Requiere el MX-HD15 opcional.

ENVÍO DE IMÁGENES

Escaneo en red a color A3

Los MX-M356/M316/M266NV funcionan como un **escáner en red a todo color**. Convirtiendo un documento impreso de cualquier tipo, hasta un tamaño A3 (11" x 17"), en un archivo digital editable es tan fácil como hacer una copia. Es compatible con formatos de archivo TIFF, PDF, PDF/A, PDF cifrado, XPS y JPEG. El desempeño de escaneo mejora la legibilidad del texto y permite la reproducción de color vivos en los documentos escaneados. La opción de selección de color modo automático, permite escanear originales que contengan páginas a color y monocromático.

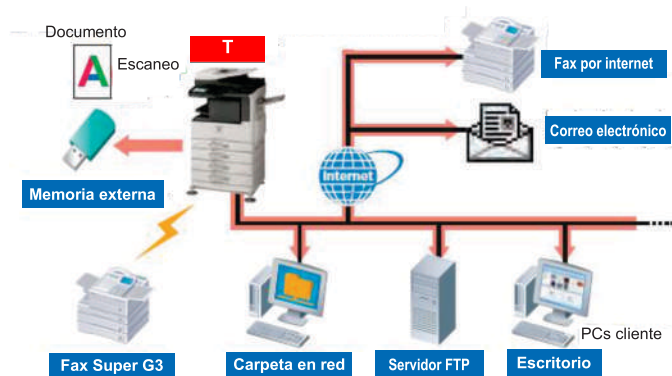
Escaneo rápido

Para documentos a color* y en B&N, el MX-M356/M316/M266NV escanea a la asombrosa velocidad de **56 opm**** (originales por minuto) y puede completar trabajos de escaneo grande con facilidad y eficiencia.

* El envío por fax está disponible sólo en ByN. **: Escaneo a una cara

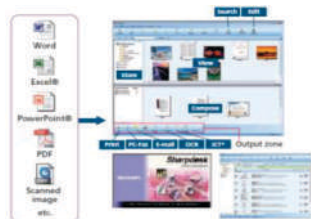
Distribución múltiple de archivos escaneados

Con sólo tocar unos cuantos botones en pantalla, puede elegir diferentes maneras de distribuir sus documentos escaneados. **Escanear a correo electrónico** envía los documentos como archivos adjuntos de correo electrónico. **Escanear a servidor FTP** escanea documentos directamente a un servidor FTP para almacenamiento. **Escanear a escritorio** envía los documentos escaneados directamente al escritorio de su PC. **Escanear a memoria USB*** escanea los documentos directamente a los dispositivos de memoria USB. Y **Escanear a fax** permite el envío de fax convencional o por internet.



Sharpdesk para una administración total de documentos

Sharpdesk es una aplicación original de Sharp que proporciona administración de documento en el escritorio integrada para más de **200 formatos de archivo**, incluyendo documentos impresos escaneados y aquellos creados con aplicaciones populares como Word. Le permite organizar, editar, buscar y distribuir sus documentos, todos con una operación de arrastrar y soltar



Envío de fax de alta velocidad

El kit de expansión de fax opcional MX-FX11 convierte el MX-M356/M316/M266NV en una máquina de fax **Súper G3** de 33.6 Kbps. Usando la tecnología de compresión JBIG. Puede enviar una página A4 (8 1/2" x 11") en menos de 3 segundos*. Use el RSPF de 100 hojas para aumentar la eficiencia del fax. Ya que la **transmisión en línea rápida** puede empezar a marcar y transmitir tan pronto como la primera página sea escaneada a memoria, puede enviar documentos en **mucho menos tiempo**.

*Basado en la tabla estándar de Sharp con aproximadamente 700 caracteres (A4 o 8 1/2" x 11") a resolución estándar.

PC-Fax/ PC-Fax por internet*

Envíe directamente un documento creado en su PC a la máquina de fax de un destinatario por teléfono o Internet sin imprimirlo en papel. Ahorre tiempo y costos de papel a la vez que conserva la calidad del documento original.

* PC-Fax por internet requiere el MX-HD15 y MX-FWX1 opcional; PC-Fax requiere el MX-FX11.

Compatibilidad con LDAP

La compatibilidad con LDAP (protocolo de acceso a directorios) incorporada elimina la necesidad de ingresar o registrar la dirección completa. Al ingresar las primeras letras del nombre del destinatario, el MX-M356/M316/M266NV muestra una lista de posibles coincidencias del servidor LDAP. Las direcciones seleccionadas pueden almacenarse en la libreta de direcciones.

Envío de fax sin papel con enrutamiento entrante*

El envío de fax sin papel con enrutamiento entrante le permite comprobar los faxes entrantes por correo electrónico antes de imprimirlos. También puede enviar faxes entrantes a destinos: otra máquina de fax/fax por Internet, un servidor FTP, una carpeta de red (SMB), o el escritorio de la PC, especificados para cada remitente.

*Requiere el MX-HD15 y MX-FX11 ó MX-FWX1 opcional.

Otras características clave Escaneo y fax

- Las **teclas de marcado automático de un toque** registran hasta **1,000** números para destinos usados frecuentemente
- **Transmisión de difusión** hasta a 500 destinos
- **Teclas de programa** (hasta 48 teclas) disponibles para configurar transmisiones usadas frecuentemente para recuperación instantánea
- La **entrada de texto fácil*** le permite ingresar direcciones, nombres de archivo, títulos de temas o mensajes desde el panel de control LCD
*Sólo pueden ingresarse direcciones para envío de fax.
- El **escaneo de originales de tamaño mixto** distingue automáticamente documentos de tamaños mixtos alimentados a través del RSPF.

Fax

- La **transmisión/recepción dúplex** envía e imprime documentos a dos caras
- El **respaldo en tarjetas de memoria SD** asegura que los documentos permanezcan respaldados con seguridad en memoria, aun en el caso de una falla de energía.
- La **rotación de transmisión/recepción** gira los faxes entrantes y salientes para coincidir con la dirección del papel de impresión
- La **confirmación del destino del fax** permite a los usuarios reconfirmar los números de fax antes de enviar para evitar los errores de transmisión.



SEGURIDAD

Seguridad multinivel líder en la industria

Con varios niveles de seguridad de red y datos para cubrir una amplia gama de necesidades de seguridad, Sharp como líder en sistemas de seguridad en la industria protegen los activos de su negocio y le brindan tranquilidad. El M356/M316/M266NV resguarda los datos sensibles con potentes funciones de seguridad mejorada, que eliminan la preocupación de un uso no autorizado y garantizan una mayor protección de su información confidencial.

Acceso a red seguro

La función de **filtrado de direcciones IP/MAC** proporciona una operación de alta seguridad restringiendo el acceso a los MFP en la red de su oficina. Sólo las PC que tengan su dirección IP ó MAC (control de acceso a medios) registrada podrán usar los MFP. Se negarán los intentos de acceso desde una dirección IP o MAC desconocida, evitando el uso no autorizado. El MX-M356/M316/M266NV también es compatible con el estándar **IEEE 802.1X** para control de acceso a red basado en puertos el cual bloquea todo el acceso desde dispositivos no autorizados.

Impresión confidencial

Para evitar que otros vean documentos confidenciales al imprimirlos, la función de impresión confidencial del MX-M356/M316/M266NV requiere que el usuario ingrese un NIP (número de identificación personal) en la máquina antes de poder comenzar la impresión.

Función Escanear a mí

Escanear a mí permite a un usuario autorizado que haya iniciado sesión enviar datos escaneados a su propia dirección de correo electrónico sencillamente presionando el botón de inicio. Esto elimina la necesidad de ingresar o seleccionar la dirección manualmente, evitando así que los documentos se envíen a la dirección equivocada.

Kit de seguridad de datos

Las copiadoras/impresoras digitales o MFP pueden conservar cientos de páginas de información confidencial de trabajos anteriores en sus discos duros o memoria interna. Para resguardar esta información contra acceso no autorizado, el **kit de seguridad de datos** opcional **cifra y borra** automáticamente los datos de cada trabajo completado así como los datos almacenados en el disco duro y la libreta de direcciones.

aplicación específica) también ayuda al MX-M356/M316/M266NV a proporcionar un desempeño y una eficiencia energética excepcionales

PDF cifrado con protección por contraseña

Para evitar la visualización no autorizada de datos de imágenes confidenciales, el MX-M356/M316/M266NV permite a los usuarios proteger con contraseña y cifrar los datos en PDF. Al establecer una contraseña durante el escaneo, los usuarios pueden transmitir un PDF a través de la red en formato cifrado. Después de la transmisión, los lectores obtendrán acceso al PDF cifrado únicamente después de ingresar de nuevo la contraseña elegida.

Nota: La impresión directa de archivos PDF cifrados requiere el MX-HD15 opcional.

Cifrado de datos SSL e IPsec

Para asegurar un nivel extremadamente alto de seguridad de red, el MX-M356/M316/M266NV emplea las tecnologías de cifrado de datos **SSL** (capa de sockets segura) e **IPsec** (seguridad de IP). El cifrado SSL evita la fuga de datos a través de la red al imprimir mediante IPP, navegar por páginas Web seguras (HTTPS), o comunicarse por correo electrónico (SMTP y POP3) o FTP (FTPS). IPsec, un componente obligatorio del protocolo de internet IPv6, cifra y autentifica el tráfico entre partes especificadas.

Inicialización de datos

La función de inicialización del MX-M356/M316/M266NV permite que la información confidencial sea borrada a discreción del administrador mediante la configuración del sistema del MFP. Inicializar un MFP cuando es momento de reemplazarlo evita fugas de recursos importantes, como información de clientes y propiedad intelectual, y brinda una tranquilidad considerable.



AMIGABLE PARA EL AMBIENTE

Eficiencia energética sobresaliente

- Un tiempo de calentamiento corto de 20 segundos o menos contribuye a una reducción en el consumo de energía general.
- Con base en los patrones de uso anteriores, el MX-M356/M316/M266NV determina la duración de tiempo óptima a transcurrir antes de entrar en modo de apagado automático, ayudando a reducir el consumo de energía en general.

Nota: Requiere el MX-HD15 opcional.

Para un mayor ahorro de energía, las lámparas LED eficientes energéticamente se emplean en la unidad de escáner en lugar de las lámparas de xenón convencionales. Un nuevo ASIC (circuito integrado de

Conforme al programa **ENERGY STAR**, un sistema internacional que identifica los productos eficientes energéticamente, el MX-M356/M316/M266NV tiene dos **modos de ahorro de energía** que se activan después de un periodo de inactividad del MFP: uno reduce la cantidad de electricidad utilizada; el otro apaga el MFP. Y presionar la **tecla de ahorro de energía** después de terminar un trabajo pone inmediatamente el MFP en modo de apagado automático para mayores ahorros en los costos corrientes.



Tecla de ahorro

Diseño con conciencia ambiental

En **apoyo a la directriz RoHS**, la cual restringe el uso de sustancias peligrosas, Sharp ha eliminado completamente el plomo y cromo dañinos en todas las partes y materiales del MX-M356/M316/M266NV.

MX-M266NV/M316NV/M356NV ESPECIFICACIONES

ESPECIFICACIONES PRINCIPALES

MX-M266NV M316NV / M356NV	Los modelos base incluyen controlador multitareas, pantalla touch de alta resolución, RSPF de 100 hojas, Impresión PCL6 en red/escáner dúplex, 2 x 500 hojas máx. Y 100 hojas por la bandeja de Bypass.		
Tipo	Escritorio, Sistema Digital Multifuncional de Documentos		
Pantalla	7.0" Pantalla de matriz de puntos a color (Media diagonal)		
Funciones	Copiado, impresión y escaneo en red, archivo de documentos y fax1		
Sistema de copiado	Transferencia electrostática en seco, sistema de revelado de doble componente, cepillo magnético, OPC fusión por rodillo / calor y exposición de led blanco		
Originales	Hojas y documentos		
Tamaño max. original	11" x 17"		
Tamaño de copia	Min. 5/2" x 8/2", Max. 11" x 17"		
Velocidad de copiado	26/31/35 ppm (8/2" x 11")		
Copia Múltiple	Max. 999 copias		
Tiempo primera copia (Segundos)2	MX-M266NV	MX-M316NV	MX-M356NV
	Cristal exp. 4.3	4.3	4.3
	Alim. Auto. 7.0	7.0	7.0
Tiempo Calentamiento	20 segundos o menos2		
Ratio	25% to 400% en 1% incremento (con alim. De documentos 25%-200%)		
Alim. Original	100 hojas RSPF con detección de tamaño de original		
Velocidad escáner	Modo copia: hasta 56 OPM @ 600 x 400 dpi. Escáner en red: hasta 56 OPM (B&W o Color) 200 x 200 dpi.2		
Tamaño de original	5/2" x 8/2", 8/2" x 11", 8/2" x 11" R, 8/2" x 14", 11" x 17" (60g-140g bond)		
Capacidad de papel	Estándar: 1,100 hojas/Máximo: 2,100 hojas		
Sistema de Alim. De Papel	Estándar: (2) bandejas de 500 hojas (carta/oficio/doble carta medida estándar) y un alimentador manual de 100 hojas (carta /oficio / doble carta medida estándar) Opcional 1 o 2 cajones de papel de 500 hojas cada una (carta/oficio/doble carta medida estándar)		
Tipos de papel	bandejas de papel: 60g. bond -120 g. Otros incluye tipos de papel como plano, pre-impreso, reciclado, perforado, membrete y papel de colores. Bypass: 16-28 lb. bond (papel plano), 15-16 lb. bond (papel fino), 110 lb. indexado (papel alto gramaje), 20-24 lb. bond (Monarch/Com-10 sobres), pestañas (carta). Etiquetas, satinado, pre impreso reciclado, perforado membrete papel de color, película OHP.		
Dúplex	Dúplex en copiado e impresión auto.		
CPU	Multiprocesador de hasta 600 MHz		
Interface	RJ-45 Ethernet (10/100/1000 Base-T), USB 2.0 (2 host puertos, frontal y trasero), USB 2.0 (1 puerto para dispositivo)		
Memoria	Estándar 2 GB		
HDD	250 GB (opcional)		
Resolución de Copia	Escáner: B&W/color: 600 x 600 dpi Salida de copia: B&W: 600 x 600 dpi		
Modos de Exposición	Modos: Texto automático, Texto/foto, Texto/foto impresa, foto impresa, foto, Mapa, Pale-Color Documento		
Ajustes	Auto o manual		
Medios tonos	256 gradaciones/2 niveles (monocromático)		
Función de copia	Escanea una vez e imprime varias, clasificación automática. Apliamento, Detección automática de papel (APS) auto Ampliación (AMS), vista previa de imagen, edición de imagen cambio auto. De bandejas, rotación de copia, copia reserva copia tándem, copia de libro, desplazamiento de margen, inserción de papel, borrado de bordes y centro, división de libro copia a doble página, portadas, páginas de inserción, creación de trabajos, perf. tarjeta, imagen en espejo, negativo, 2 en1/4 en 1 folleto, marca de agua personalizada, sello, programa de trabajos.		
Control de cuentas	Hasta 1,000 usuarios. Soporta autenticación por numero/nombre y contraseña (en el dispositivo) o nombre y contraseña (en el vía servidor LDAP) para la impresión, copiado, escaneo, fax		
Capacidad de Bandeja de salida	Bandeja de salida principal (superior): 500 hojas cara abajo opcional, bandeja de salida lateral derecha 100 hojas cara abajo		

ESPECIFICACIONES PRINCIPALES (continúa)

Firmware	Flash ROM con (USB) local, mediante la red y por medio de SRDM (SharpRemote Device Manager) 1 a N		
Método de Administración	Gestión basada en WEB con inicio de sesión usuario/admin con niveles de inicio de sesión, clonación, 1 a 1 con SRDM y panel frontal remoto.		
Funciones de serv.	Panel frontal remoto, acceso remoto a los logs de servicio y de los contadores		
Funciones De accesibilidad	Ajuste de tecla Touch-Send y Speed, alim. Automático, Programas de trabajo, panel frontal remoto, ajuste de bandeja de papel, y desactivar el en panel de espera.		
Estándares de Medio ambiente	International Energy Star Program Ver. 1.2, Law on Promoting Green Purchasing, European RoHS (Restriction of Hazardous Substances), EPEAT		
Alim. Energía	AC 100-127 VAC, 60 HZ, 12 Amps		
Max. consumo de energía	1440 W o menos		
Peso	Aprox. 55 Kg.		
Dimensiones aprox.	65cm (L) x 65cm (P) x 85 cm (A)		
Sistema de impresión PDL	PCL@6 estándar compatible, opcional Postscript 3		
Resolución	1200 x 600 dpi		
Velocidad Imp.	26 / 31 / 35 ppm (8/2" x 11")		
Diver de impresion	Windows@ Server@ 2003-2012, Windows@ Server x64, Windows Vista@, Windows Vista@ x64, Windows@ 7, Windows@ 8, 8.1, MAC, OSX (incluyendo 10.4-10.10), all MAC PPD.		
Características	Configuración automática, impresión continua, clasificación elec. Apilado ofset, impresión		
Impresión Directa	N-up, impresión, dúplex, inserción de transparencias, desplazamiento de margen, rotación de imagen, inserción de portada, impresión poster, impresión por bypass, retención de trabajos, impresión confidencial, impresión de prueba, autenticación de usuario, sello y marca de agua. Características Adicionales: impresión tándem en red, ajuste e impresión pestaña, copia al carbón modo impresión, inserción de portada, intercal ar páginas, imp. código de barras Tipos de archivos: TIFF, JPEG, PCL, PRN, TXT, PDF 1, Encrypted PDF1, (opcional) Métodos Postscript : FTP, Pagina Web, email		
Fuentes	80 outline fuentes (PCL), 136 fuentes (PS)		
Interfaz	RJ-45 Ethernet 10/100/1000 Base-T, USB 2.0		
Sistemas Operativos	Windows@ Server@ 2003-2012, Windows Vista, Windows 7, Windows 8, MAC OSX 10.4-10.10, Unix@, Linux@ and Citrix@ (XenApp@ 5.0-6.5)1		
Protocolos de Red	TCP/IP (IPv4, IPSEC) SSL (HTTP, IPP, FTP), SNMPv3, FTP, POP3, LDAP, 802.1x for Windows and Unix. LPD and LPR for Unix. IPX/SPX@ for Novell environments. EtherTalk@ and NetBEUI. AppleTalk@ for Macintosh@ environments.1		
Protocolos de Impresión	LPR, IPP, IPPS, PAP, Raw TCP (port 9100), FTP and Novell Pserver/Rprinter		
Seguridad en la Red	Filtrado de direcciones PIMAC, filtrado de protocolos, gestión de puertos, autenticación de usuarios y administración de documentos.1		
Seguridad estándar	IEEE-2600TM-20081		

SISTEMA DE ESCANER EN RED

Modos de escaneo Estándar:	Color, monocromático y escala de grises		
Tamaño max de original	11" x 17"		
Resolución óptica	600 dpi		
Modos de salida	600 dpi, 400 dpi, 300 dpi, 200 dpi, 100 dpi		
Formato de imagen	Monocromático: TIFF, PDF, Encrypted PDF, XPS, PDF/A		
Escala de grises/Color	TIFF, JPEG,PDF,Encrypted PDF,XPS,PDF/A		
Internet Fax:	TIFF-FX, TIFF-C, TIFF-F, TIFF-S1		
Compresión	Monocromático: G3 (MH), G4 (MR/MMR)		
Imagen	Color/escala de grises: JPEG (alta, mediana y baja)		
Internet Fax: MH/MMR	(opcional)		

SISTEMA DE ESCANER EN RED (continúa)

Destinos de Escáner	Email, escritorio, FTP, Folder (SMB), USB, Internet fax (opcional), Super G3 fax (opcional)		
Un toque	Hasta 1,000 (destinos combinados)		
Grupo de destino	Hasta 500		
Programas	48 (combinados)		
Trabajos max.	Hasta 100		
Protocolos de Red	TCP/IP and SSL (incluye HTTP, SMTP, LDAP, FTP, POP3), SMB, ESMTMP and 802.1x.		
Seguridad de red Software	Email server user authentication for LDAP and Active Directory Sharpdes@ desktop document management software (1 licencia de usuario)		
KIT DE FAX SUPER G3 B&N (opcional)			
Modo de transmisión	Super G3, G3		
Velocidad del modem	33.6 KBPS3		
Métodos de Compresión	JBIG, MMR, MR, MH		
Método de escáner	Simplex, dúplex o libro		
Max. Resolución	400 dpi		
Velocidad de transmisión	Aprox. 2 segundos con Super G3/JBIG4		
Auto marcado	30 juegos o 500 hojas (carta o tamaño oficio)		
Grupo de marcado	Hasta 500 destinos		
Fax entrante	Enrutamiento: a correo electrónico		
Programas	48 (combinados)		
Memoria	512 MB, 1 GB1		
Medios tonos	256 niveles		
ACABADORA INTERNA (opcional)			
Tipo	Finalizador incorporado		
Capacidad salida	500 hojas (carta) o 250 hojas (doble carta/oficio)		
Salida	cara abajo		
Engrapado	Papel plano (carta, oficio, o tamaño doble carta)		
Posición de grapa	1 parte trasera		
Fuente de alimentación	Suministrado desde la unidad principal		
Grapado	Hasta 50 hojas (carta) o 30 hojas (oficio, doble carta o mixto)		
Juegos de grapado	30 juegos o 500 hojas (carta o tamaño oficio) o 30 juegos o 250 hojas (oficio o doble carta)		
Peso	Aprox. 14 Kg		
Medidas	49 cm (L) x 46 cm (P) x 20.5 (A) más accesorios		
ACCESORIOS OPCIONALES			
MX-CS12	Cajón de papel de 500 hojas		
MX-CS13	Cajón de papel de 500 hojas		
AR-DS20	Gabinete bajo		
AR-DS19	Gabinete alto		
MX-FN26N	Finalizador interno		
MX-SCX1	Cartucho de grapas (MX-FN26)		
MX-TR18N	Separador de trabajos		
MX-TR17N	Bandeja de salida lateral derecha (requiere MX-FN26)		
MX-PK11	Kit de expansión Postscript® 3™		
MX-FX11	Kit de expansión Fax		
MX-FWX1	Kit de expansión internet fax (requiere MX-HD15)		
MX-PF10	Kit de fuentes de código de barras		
AR-SU1	Unidad de sello (requiere AR-SV1 cartucho de sello)		
AR-SV1	Cartucho de sello		
MX-HD15N	Kit de expansión de disco duro		
MX-AMX1	Módulo de integración de la aplicación (requiere MX-HD15)		
MX-AMX2	Módulo de comunicación con la aplicación (requiere MX-HD15)		
MX-AMX3	Módulo de cuenta externa (requiere MX-HD15)		
MX-FR50U	Kit comercial de seguridad de datos (próximamente)		
CONSUMIBLES			
MX-315NT	Cartucho de tóner negro		
MX-312NV	Revelador negro		
MX-312NR	Cilindro		



SHARP CORPORATION MÉXICO
Jaime Balmes 8, Los Morales Polanco
CDMX www.sharp.com.mx

- Algunas características requiere equipo opcional consulta a su DAS local
- La configuración del producto puede variar dependiendo de la Conformación del equipo, en la operación o condiciones ambientales
- El tiempo de transmisión real puede variar por condiciones de la línea
- Basado en los graficos de prueba estandar de Sharp con 700 Caracteres aproximadamente, La resolución es estándar en tamaño carta

